

Antrieb 230 V

Actuator 230 V

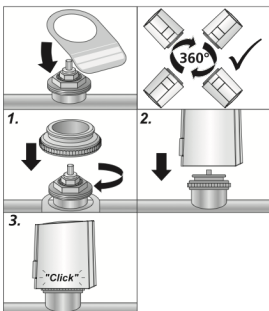
A 2xx05



MONTAGE

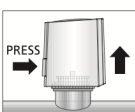


Assembly
Montage
Montaje
Montaggio
Montering
Montaž
Asennus
Montáž



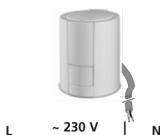
DEMONTAGE

Disassembly
Démontage
Desmontaje
Demontage
Demontaggio
Demontering
Demontaž
Purkaminen
Demontáž



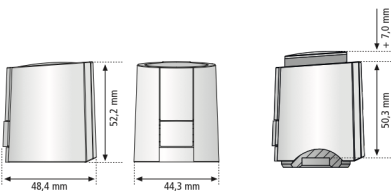
ANSCHLUSS

Connection
Raccordement
Collageamento
Connexión
Verbinding
Podłączenie
Forbindelse
Förbindelse
Sähköinen liitäntä
Propojeni



braun - brown - brun
- marrón - bruin -
Brązowy - marrone
- brun - ruskea -
hnědý

blau - blue - bleu
- azul - blauw -
Niebieski - blu - blá
- sininen - modrý



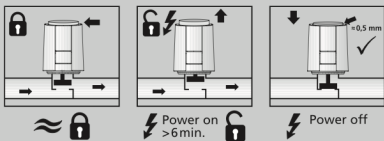
Optional First-Open

A 20x05-00
Stromlos-zu
Normally Closed

NC

„First-Open“-Funktion
“First-Open” function
Fonction „First-Open”
Función de contacto abierto
“First-Open” functie
Funkcja „first open”

Funzione “First-Open”
“First-Open” funksjon
“Första-gången” funktion
“First-Open” toiminta
Funkce „first open”



A 20x05-10
Stromlos-zu
Normally Closed

NC

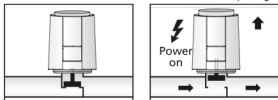
Anpassungskontrolle
Adaption check
Contrôle de l'ajustement
Control de adaptación
Aanpassingscontrole
Controllo del combadamento

Kontrola dopasowania
Tilpasningskontrol
Tilpasningskontroll
Justeringskontroll
Sopivuuden tarkistus
Kontrola nasazeni



Funktionsweise
Function mode
Mode de fonctionnement
Funcionamiento
Werkwijze
Modo di funzione

Zasada działania
Funktionsmåde
Funksjonsmodus
Funktionssätt
Toimintaperiaate
Princip fungování

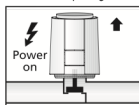
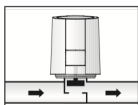


A 21x05-10
Stromlos-offen
Normally Open

NO

Funktionsweise
Function mode
Mode de fonctionnement
Funcionamiento
Werkwijze
Modo di funzione

Zasada działania
Funktionsmåde
Funksjonsmodus
Funktionssätt
Toimintaperiaate
Princip fungování



STELLWEG

	Version NC	Version NO
Stroke	3,5 mm = A 20305	3,5 mm = A 21305
Course	4,0 mm = A 20405	4,0 mm = A 21405
Corse	4,0 mm = A 20405	4,0 mm = A 21405
Golpe	5,0 mm = A 20505	5,0 mm = A 21505
Slag		
Skok		
Iskupituus		
Proud		

DEU

Technische Daten:

Betriebsspannung:	230 V, +10 %...- 10 %, 50/60 Hz
Betriebsleistung:	1 W
Einschaltstrom, max.:	<550 mA für max. 100 ms
Stellkraft:	100 N +5 %
Schutzgrad:	IP 54
Umgebungstemperatur:	0 °C ... 60 °C
Lagertemperatur:	-25 °C ... 60 °C

ENG

Technical Specifications:

Operating voltage:	230 V, +10 %...- 10 %, 50/60 Hz
Operating capacity:	1 W
Max. inrush current:	<550 mA for max. 100 ms
Actuating force:	100 N +5 %
Type of protection:	IP 54
Ambient temperature:	0 °C ... 60 °C
Storage temperature:	-25 °C ... 60 °C

FRA

Spécifications techniques:

Tension de service :	230 V, +10 %...- 10 %, 50/60 Hz
Capacité de fonctionnement :	1 W
Courant de fermeture du circuit :	<550 mA pendant max. 100 ms
Force:	100 N +5 %
Type de protection :	IP 54
Température ambiante :	0 °C ... 60 °C
Température de stockage :	-25 °C ... 60 °C

ITA

Dati tecnici:

Tensione d'esercizio:	230 V, +10 %...- 10 %, 50/60 Hz
Potenza d'esercizio:	1 W
Corrente d'inserzione:	<550 mA per max. 100 ms
Forza:	100 N +5 %
Grado di protezione:	IP 54
Temperatura ambiente:	0 °C ... 60 °C
Temperatura di stoccaggio:	-25 °C ... 60 °C

ESP

Datos técnicos:

Tensión:	230 V, +10 %...- 10 %, 50/60 Hz
Potencia de servicio:	1 W
Corriente de cierre:	<550 mA para un máximo de 100 ms
Fuerza:	100 N +5 %
Grado de protección:	IP 54
Temperatura ambiente:	0 °C ... 60 °C
Temp. de almacenamiento:	-25 °C ... 60 °C

NDL

Technische gegevens:

Bedrijfsspanning:	230 V, +10 %...- 10 %, 50/60 Hz
Bedrijfsvermogen:	1 W
Inschakelstroom:	<550 mA voor max. 100 ms
Kracht:	100 N +5 %
Veiligheidsklasse:	IP 54
Omgevingstemperatuur:	0 °C ... 60 °C
Opslagtemperatuur:	-25 °C ... 60 °C

POL

Dane techniczne:

Napięcie robocze:	230 V, +10%...- 10%, 50/60 Hz
Moc napędowa:	1 W
Maks. prąd włączenia:	< 550 mA dla maks. 100 ms
Siła nastawcza:	100 N +5%
Stopień ochrony:	IP 54
Temperatura otoczenia:	0°C ... 60°C
Temperatura składowania:	-25°C ... 60°C

DAN

NOR

Tekniske data:

Driftsspænding:	230 V, +10%...- 10%, 50/60 Hz
Driftseffekt:	1 W
Startstrøm:	< 550 mA i max. 100 ms
Kraft:	100 N +5%
Beskyttelsesklasse:	IP 54
Omgivelsestemperatur:	0°C ... 60°C
Oplagringstemperatur:	-25°C ... 60°C

SWE

Tekniska data:

Driftsspänning:	230 V, +10%...- 10%, 50/60 Hz
Drifteffekt:	1 W
Inkopplingsström:	< 550 mA för max 100 ms
Kraft:	100 N +5%
Skyddssätt:	IP 54
Omgivningstemperatur:	0°C ... 60°C
Lagringstemperatur:	-25°C ... 60°C

FIN

Tekniset tiedot:

Toimintajännite:	230 V, +10%...-10%, 50/60 Hz
Käyttöteho:	1 W
Kytentävirta:	< 550 mA enint. 100 ms:lle
Voima:	100 N +5%
Suojan laatu:	IP 54
Ympäristön lämpötila:	0°C ... 60°C
Varastointilämpötila:	-25°C ... 60°C

CZ

Technické informace

Provozní napětí	230 V, +10 %...- 10 %, 50/60 Hz
Provozní výkon	1 W
Max. spínací proud	<550 mA for max. 100 ms
Uzavírací síla	100 N +5 %
Stupeň krytí	IP 54
Provozní rozsah	0 °C ... 60 °C
Skladovací teplota	-25 °C ... 60 °C