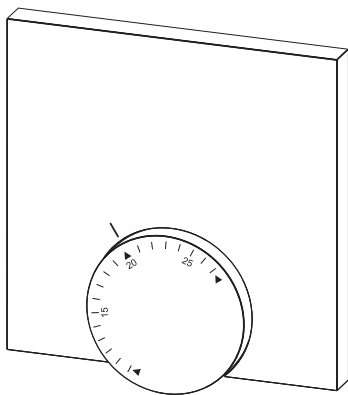


RB 742x2-00

CES

RON



132065.1509



4



4



CES

6



RON

13

CES

RON



Výstraha

Ohrožení života spolknutím

Malé děti mohou spolknout otočný knoflík.

- RGB montujte mimo dosah malých dětí.



Avertisment

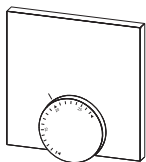
Mortal în caz de înghițire

Copiii mici pot înghiți butonul.

- Montați RGB astfel încât aceasta să nu fie la îndemâna copiilor mici.

CES

RON



1 x



2 x*

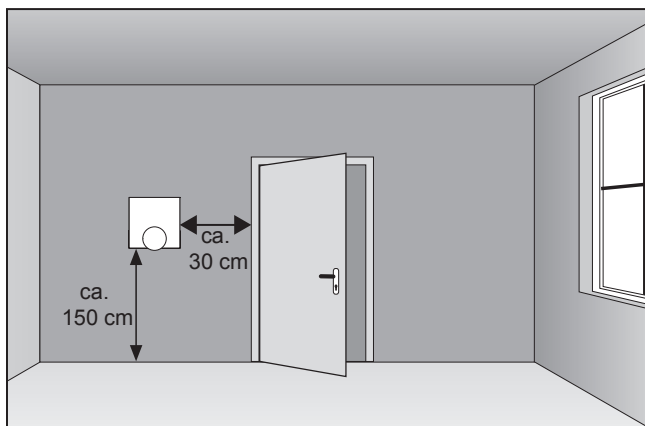


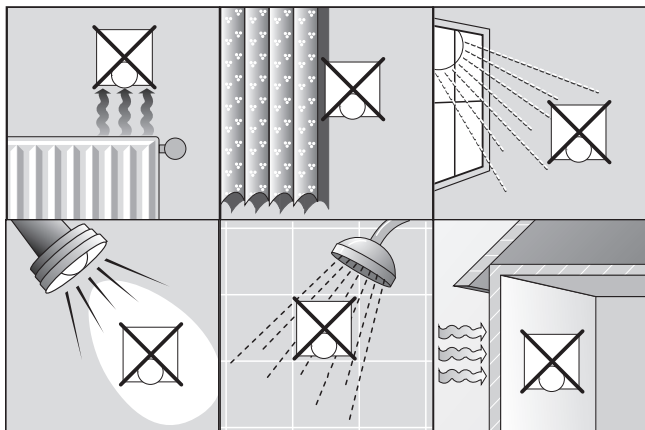
1 x

CES

* *volitelné / opțional*

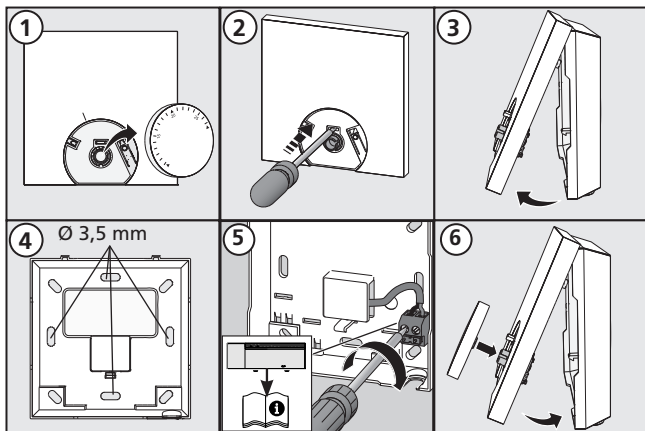
RON





CES

RON



► Obsah

1 Bezpečnost	7
Použitá signální slova a pokyny	7
Používání k určenému účelu	7
Všeobecné bezpečnostní pokyny.....	7
2 Provedení.....	8
Technické údaje	8
Shoda.....	8
3 Obsluha.....	9
Přehled a zobrazení.....	9
Uvedení do provozu (vč. párování).....	9
Obsluha	9
Test spojení.....	10
Omezení nastavitelného rozsahu teplot (volitelné)	10
Korektura požadované hodnoty	10
4 Odstraňování chyb a čištění.....	11
Odstraňování chyb a problémů	11
Čištění	11
5 Vyřazení z provozu	12
Likvidace.....	12

CES

RON

1 Bezpečnost

Použitá signální slova a pokyny

Následující symboly Vám ukazují, že

- musíte něco provést
- ✓ musí být splněn nějaký předpoklad.



Výstraha

Existuje ohrožení zdraví a života

Používání k určenému účelu

Ovládací prostorová jednotka (v dalším textu také uváděná ve zkratce jako RBG) je ovládací jednotka základní stanice BUS 24 V & 230 V SSB X0XX2-XX. Jednotka slouží

- ✓ k evidenci prostorové teploty a nastavení požadované teploty v přiřazené topné zóně.

Jakékoliv jiné použití není považováno za použití k určenému účelu a výrobce v takovém případě neručí za škody.

Všeobecné bezpečnostní pokyny



Výstraha

Ohrožení života spolknutím

Malé děti mohou spolknout otočný knoflík.

- RBG montujte mimo dosah malých dětí.
- Tento návod uschovejte a předejte jej následujícímu uživateli.

2 Provedení

► Technické údaje

	RB 74202-00
Napájecí napětí	24 ... 35 V [rmBUS]
Přípojka BUS [rmBUS]	zabezpečená proti přepólování
Druh ochrany / Třída ochrany	IP20 / III
Okolní teplota	0 až 50°C
Vlhkost okolí	5 až 80 %, nekondenzující
Rozměry (VxŠxH)	85 x 85 x 26 mm
Rozsah nastavení pož. teploty	10 až 28°C
Rozlišení požadované teploty	0,25 K
Rozsah měření skut. teploty	0 až 40°C (int. snímač)
Přesnost měření int. NTC	±0,3 K

► Shoda

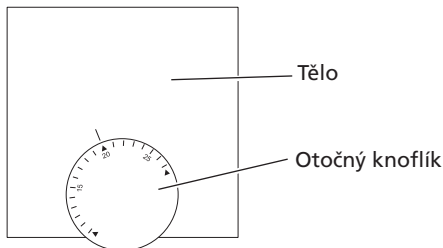
Tento výrobek je označen značkou CE a tak odpovídá požadavkům těchto směrnic:

- ✓ 2004/108/ES se změnami „Směrnice rady o sblížení právních předpisů členských států, týkajících se elektromagnetické kompatibility“
- ✓ 2006/95/ES se změnami „Směrnice rady o harmonizaci právních předpisů členských států, týkajících se elektrických zařízení, určených pro používání v určitých mezích napětí“

Na celkovou instalaci mohou být kladeny další požadavky na ochranu, za jejichž dodržování odpovídá instalatér.

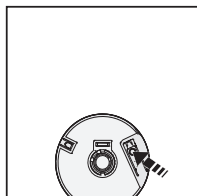
3 Obsluha

► Přehled a zobrazení



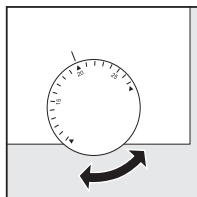
► Uvedení do provozu (vč. párování)

- Sejměte otočný knoflík.
- Aktivujte funkci párování základní stanice pro požadovanou topnou zónu (viz příručka Základní stanice BSB x0xx2-xx).
- Párovací knoflík (viz zobrazení vpravo) krátce stiskněte pro aktivaci funkce párování RBG.
- ✓ Základní a prostorová jednotka jsou navzájem spojeny.



► Obsluha

- Požadovanou teplotu nastavte otáčením otočného knoflíku.



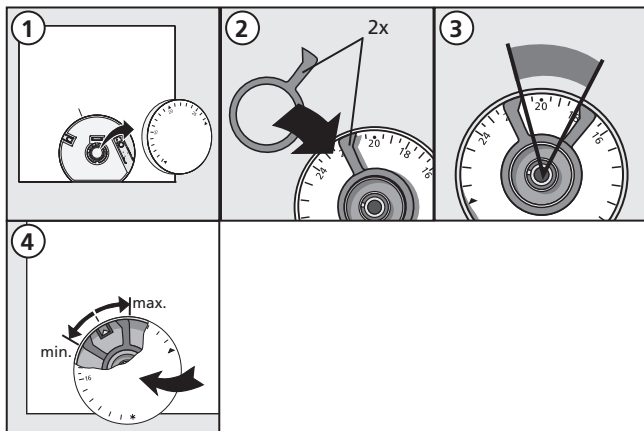
CES

RON

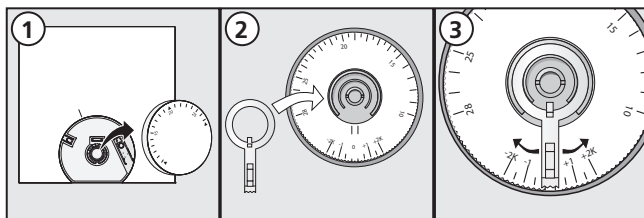
► Test spojení

- Pro aktivaci testu spojení krátce stiskněte párovací knoflík.
- ✓ Na základní stanici se vybudí spojená topná zóna a podle aktuálního druhu provozu se zapne nebo vypne na dobu 1 minuty.

► Omezení nastavitelného rozsahu teplot (volitelné)




► Korektura požadované hodnoty



4 Odstraňování chyb a čištění

▶ Odstraňování chyb a problémů

Chyby jsou signalizovány LED topných zón základní stanice, ke které je ovládací prostorová jednotka přiřazena.

LED základní stanice	Význam	Odstranění
Topná zóna Doba blikání v sek. TZ 	Nouzový provoz aktivní	<ul style="list-style-type: none">▶ Proveďte test spojení.▶ Vyměňte vadné zařízení.▶ obraťte se na Vašeho elektroinstalatéra.

▶ Čištění

Pro čištění používejte pouze suchou a měkkou tkaninu, neobsahující ředidla.

CES

RON

5 Vyřazení z provozu

Likvidace



Ovládací prostorová jednotka nesmí být likvidována s komunálním odpadem. Provozovatel je povinen odevzdat jednotku na příslušném sběrném místě. Oddělený sběr a řádná likvidace materiálů přispívají k uchování přírodních zdrojů a zaručuje jejich zhodnocení, které chrání zdraví člověka a šetří životní prostředí. Informace o sběrných místech pro Vaše zařízení získáte u místních orgánů, nebo místních firem pro likvidaci odpadů.

CES

RON



Tato příručka je chráněna autorským právem. Všechna práva vyhrazena. Nesmí být úplně, ani z části bez předchozího souhlasu výrobce kopírována, reprodukována, krácena nebo v jakékoli formě přenášena a to ani mechanicky, ani elektronicky. © 2013

132065.1509