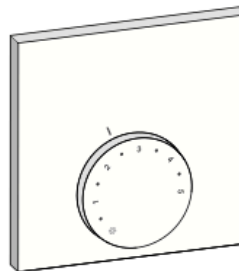




1x



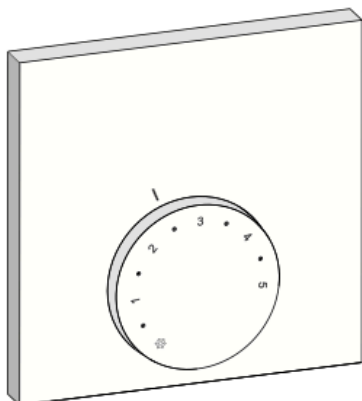
2x*



*volitelné

R 40203
R 20203

R 40203-10 | 24 V
R 40203-40 | 24 V, HK
R 20203-10 | 230 V
R 20203-40 | 230 V, HK



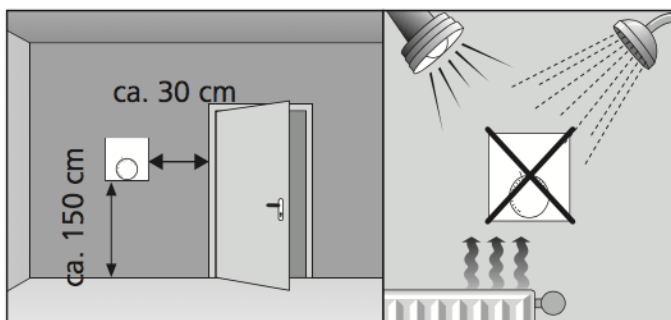
Regulátor prostorové teploty R x0203 (za x lze dosadit libovolnou číslici, tedy např. R 40203 nebo R 20203) slouží k regulaci pokojové teploty a dává povel termopohonům v provozu topení nebo topení/chlazení (HK). Jakékoliv jiné použití je považováno za nevhodné, za které výrobce neodpovídá. Provoz 24V termostatů je možný pouze s bezpečnostním transformátorem podle normy EN 61558-2-6.



- Elektroinstalace musejí být prováděny v souladu s platnými národními předpisy a předpisy místního dodavatele energie autorizovaným a vyškoleným odborníkem, a to na zařízení ve stavu bez napětí.
- Pouze autorizovaný elektrikář smí zařízení otevřít, a to musí být prováděno ve stavu bez napětí.
- Zařízení smí být používáno pouze v nepoškozeném stavu.
- Zajistěte, aby si děti se zařízením nemohly hrát.

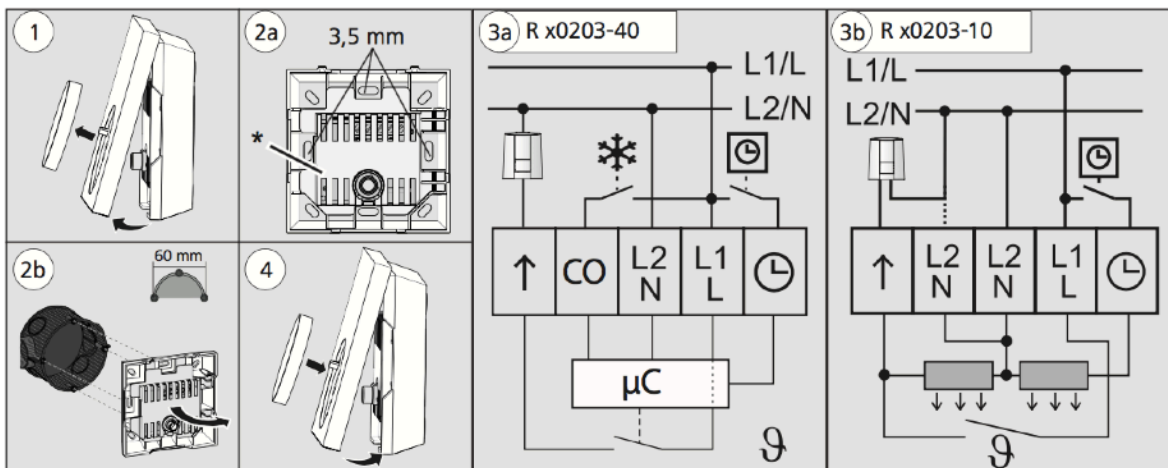
Umístění

Externí zdroje tepla ovlivňují fungování termostatu.



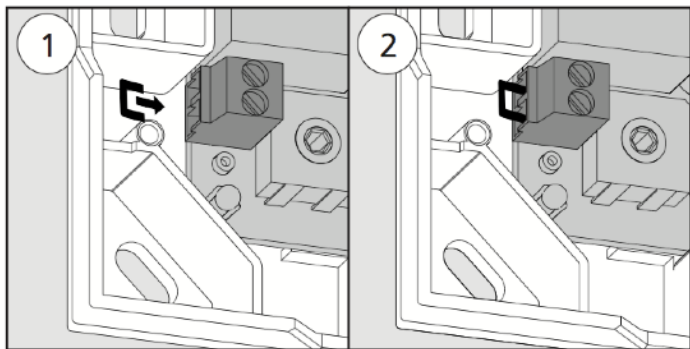
Montáž

Namontujte termostat přímo na stěnu nebo na elektroinstalační krabici. Pro připojení ke sběrnici použijte 3 kabely \varnothing 1 mm.

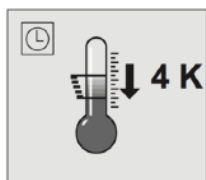


*ochranný kryt


Informace pouze k R 40203-40 a R 20203-40

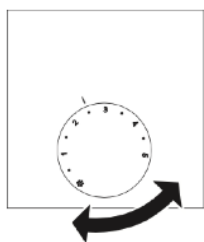


Termostat může být použit pro systémy topení a chlazení. Pokud chcete funkci chlazení blokovat, propojte kontakty vlevo dole podle obrázku, přičemž termostat musí být odpojen od zdroje napětí.



Snížení teploty

Snížení teploty o 4 K může být aktivováno v pozici  prostřednictvím L/L1, např. pomocí externího časovače.

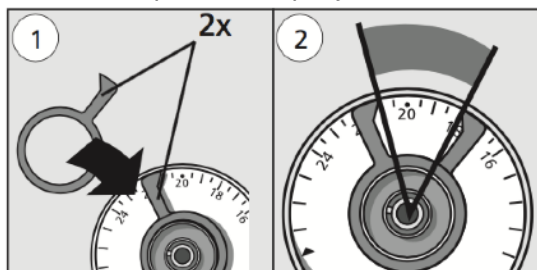


Nastavení požadované hodnoty

Nastavte požadovanou teplotu otáčením kolečka.

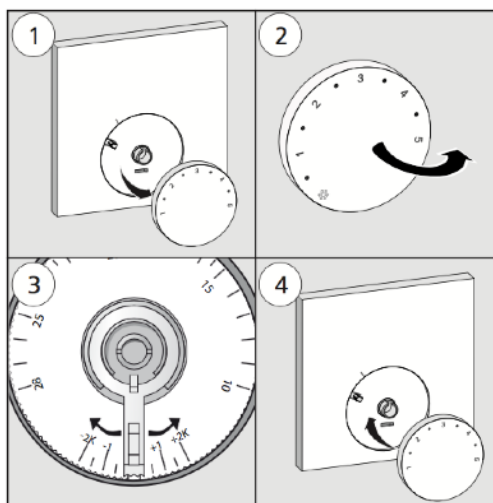
Volitelné – ohraničení teplotního rozpětí

Dle obrázku vložte příslušenství a nastavte limit minimální a maximální povolené teploty.



Korekce požadované teploty

1. Odejměte otočné kolečko.
2. Nastavte požadovanou korekci: Přizpůsobení pokojové teplotě je možné mezi -2 K a +2 K.



Demontáž

1. Odpojte od zdroje napětí.
2. Odpojte kabely.
3. Odstraňte termostat a řádně jej zlikvidujte.

Technické informace

Provozní napětí:

24 V ± 20%, 50 Hz
230 V ± 10%, 50 Hz

Pojistka 24 V / 230 V:

T1A / T2AH

Spínací prvek 24 V / 230 V:

Triak / Relé

Spínaný výkon:

24 V: 1 A ohmická zátěž
230 V: 2 A ohmická zátěž

Rozsah nastavení teploty:

10 °C - 28 °C

Korekce teplotní odchylky:

±2 stupně

Snížení teploty:

4 stupně

Měření teploty:

0 - 40 °C

Přesnost měření:

±0,5 stupně

Rozsah provozních teplot:

0 - 50 °C

Rozsah skladovacích teplot:

-25 až +70 °C

Přípustná vlhkost okolí:

80 %, bez kondenzace

Shoda CE podle:

EN 60730

Třída ochrany:

24 V: III
230 V: II

Stupeň krytí:

IP 20

Hmotnost:

90 g

Rozměry (Š x V x H):

86 x 86 x 29 mm

Funkce ochrany ventilu:

každých 14 dní po dobu 10 minut po posledním stisknutí

(jen termostaty s funkcí topení/chlazení)

Protimrazová ochrana:

+6 °C v režimu vytápění; v režimu chlazení není aktivní